

Moulures de façade en *ECO Beton*®



FR p.2

NL p.5

UK p.8



GEDSO ® - MOULURES DE FACADE EN *ECO Beton* ®

Domaine d'application

Gesso propose des moulures, ornements, balustres fabriqués traditionnellement en *ECO Beton* ® pour la rénovation et à la restauration de façades extérieures.

ECO Beton ® est préféré au Plâtre et Chaux® lorsque les ouvrages sont très exposés aux pluies, gels et vents dominants.

Consultez la **Fig.1** ci-dessous ou demandez-nous conseil si vous hésitez en *ECO Beton* ® et *Plâtre et Chaux*®.

Composition

ECO Beton ® est un matériau provenant d'un liant hydraulique naturel fabriqué à partir d'une seule matière première : Un calcaire argileux cuit entre 500°C et 1 200° C, de composition régulière, extrait de bancs homogènes, suivit d'un broyage très fin. Il répond à la norme française **NF P 15-314**. Il ne nécessite pas de peinture protectrice et possèdent des capacités de résistance exceptionnelles aux intempéries, même au ruissellement d'eau et airs marins.

ECO Beton ® peut être utilisé pour la restauration de bâtis anciens, pour la rénovation de monuments historiques et d'ouvrages d'art, pour la décoration de constructions neuves et en éco-construction.

NB : pour certains produits nécessitant une stabilité dimensionnelle comme des longues et grandes moulures, *ECO Beton* ® peut être adjuvanté, et armé de fibres PAN (poly acrylonitrile).

Résistance au feu

Eco beton ® n'est ni combustible, ni explosif et ne facilitera ni n'alimentera la combustion d'autres matériaux.

Classe A1. Rapport complet de performance sur demande.

Fabrication

ECO Beton ® est coulé dans un moule ou tiré sur marbre par couches successives.

Des fibres végétales ou de verres et éventuellement des pigments sont éventuellement incorporés et noyés dans les dernières couches.

Pose sur chantier

La fixation est réalisée au ciment colle sur un support propre et sain. Gesso a testé et validé le mortier colle **Sika Ceram 260 Starflex**.

Attention : Le ciment colle n'adhère pas aux enduits et crépis 100% synthétiques. Un essai doit être réalisé au préalable.

En cas d'adhérence délicate, l'emploi d'un primer d'accrochage pour support à faible absorption est nécessaire. Gesso a testé et recommande le primer **Eco Prim Grip de la marque MAPEI**.

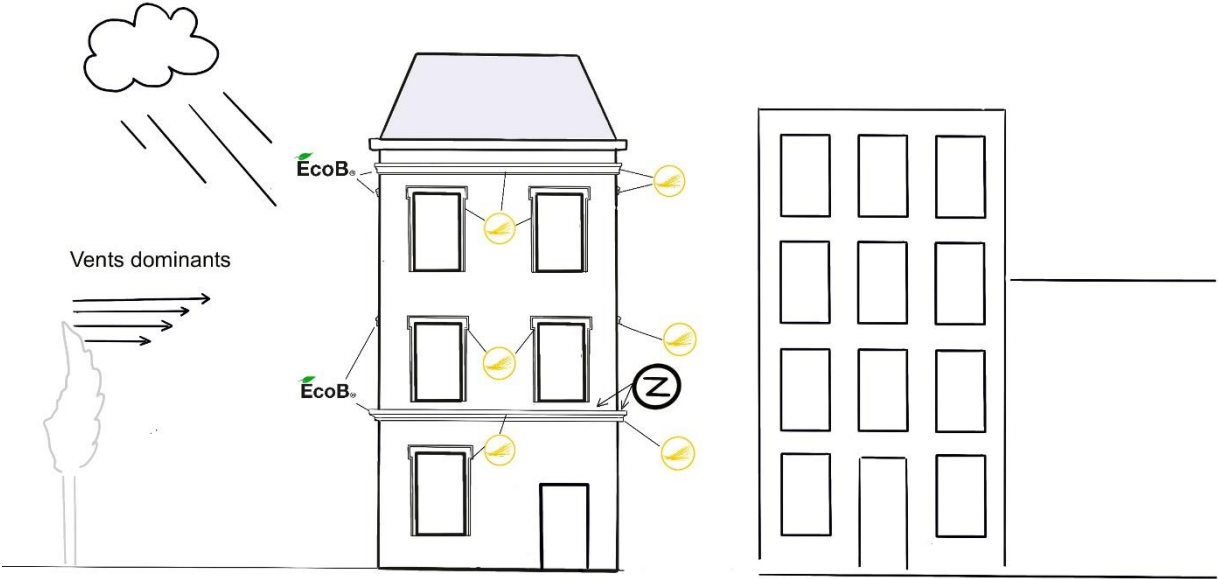
Pour les ornements lourds ou de grandes tailles la fixation est en plus mécanique avec l'utilisation de vis électrozinguées. La tête de vis est fraisée dans la moulure et ensuite rebouchée.




Tous les joints et raccords doivent être rebouchés avec le même mortier colle pour éviter toutes pénétrations d'eaux dans l'ornement.

Mise en peinture

Si une mise en peinture est demandée, l'entrepreneur utilisera une peinture à usage extérieur adapté aux ouvrages en béton.

FIGURE 1.



-  Plâtre et Chaux
-  Eco-béton
-  Zinguerie

GEDSO ® - GEVELLIJSTEN IN ECO Beton ®

Toepassingsgebied

Voor de renovatie en restauratie van buitengevels biedt Gesso traditioneel uit **ECO Beton ®** vervaardigde lijsten, ornamenten en balusters aan.

ECO Beton ® wordt verkozen boven Plâtre en Chaux ® wanneer de werken erg blootgesteld zijn aan regen, vorst en heersende wind.

Zie **Fig.1** hieronder of vraag ons om advies als u twijfelt over *ECO Beton ®* en *Plâtre en Chaux®*.

Samenstelling

ECO Beton ® is een materiaal op basis van een natuurlijk hydraulisch bindmiddel, vervaardigd uit één enkele grondstof: een kleiachtige kalksteen gebakken tussen 500°C en 1200°C, van regelmatige samenstelling, gewonnen uit homogene banken, gevolgd door een zeer fijne vermaling. Het voldoet aan de Franse norm **NF P 15-314**. Het vereist geen beschermende verf en heeft een uitzonderlijke weerstand tegen verwerking, zelfs tegen afvloeiend water en zeelucht.

ECO Beton ® kan worden gebruikt voor de restauratie van oude gebouwen, voor de renovatie van historische monumenten en kunstwerken, voor de decoratie van nieuwe gebouwen en in de ecoconstructie.

NB: voor bepaalde producten die dimensionale stabiliteit vereisen, zoals lange en grote vormstukken, kan *ECO Beton ®* kan worden toegevoegd met additieven en versterkt met PAN-vezels (polyacrylonitril).

Vuurbestendigheid

ECO Beton ® is niet brandbaar of explosief en zal de verbranding van andere materialen niet vergemakkelijken of aanwakkeren. Klasse A1. Volledig prestatierapport beschikbaar op aanvraag.

Vervaardiging

ECO Beton ® wordt in opeenvolgende lagen in een mal gegoten of op marmer gebakken.

In de laatste lagen worden plantaardige of glasvezels en eventueel pigmenten verwerkt en ingebed.

Installatie ter plaatse

Bevestiging gebeurt met cementlijm op een schone en gezonde ondergrond. Gesso heeft de **Sika Ceram 260 Starflex** lijm getest en goedgekeurd.

Let op: Cementlijm hecht niet op 100% synthetische pleisters en bepleisteringen. Vooraf moet een test worden uitgevoerd.

Bij moeilijke hechting is het gebruik van een primer voor laag absorberende ondergronden noodzakelijk. Gesso heeft de **MAPEI Eco Prim Grip** primer getest en adviseert deze.

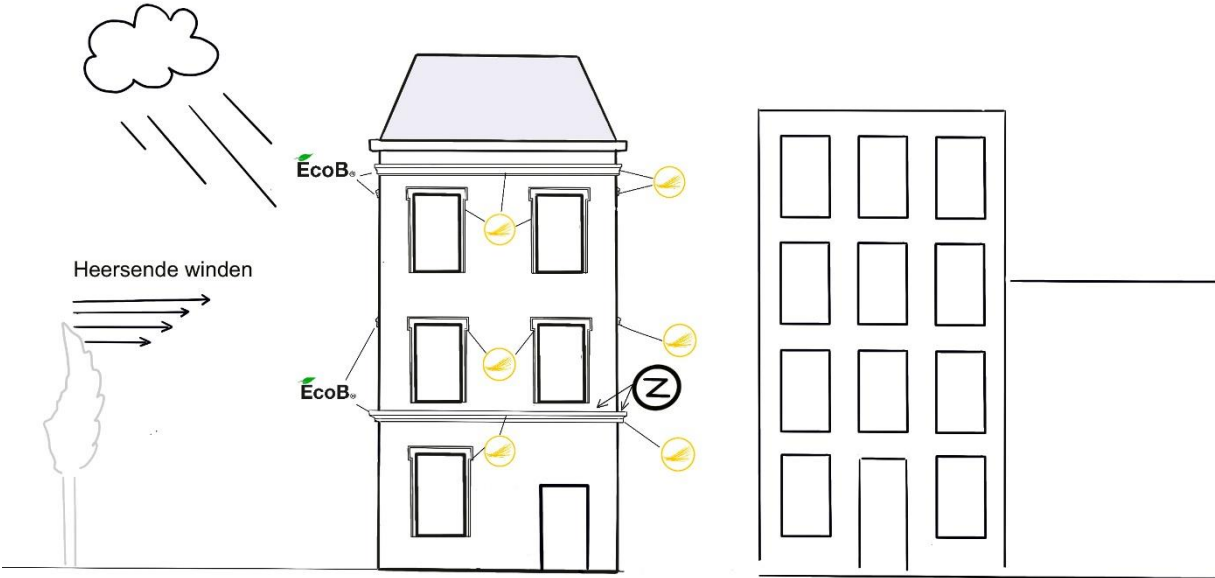
Voor grote of zware ornamenten is de bevestiging extra mechanisch met behulp van verzinkte schroeven. De schroefkop wordt verzonken in de lijst en vervolgens opgevuld.




Alle voegen en verbindingen moeten met dezelfde lijm mortel worden gevuld om te voorkomen dat er water in het ornament binnendringt.

Schilderen

Indien schilderen vereist is, moet de aannemer een verf gebruiken die geschikt is voor buitengebruik op betonconstructies.

FIGUUR 1.



-  Plâtre et Chaux
-  Eco-beton
-  Zink

GESO ® - FACADE MOLDINGS IN ECO Beton ®

Field of application

Gesso offers moldings, ornaments, balusters traditionally made of ECO Beton ® for the renovation and restoration of exterior facades.

ECO Beton ® is preferred to Plâtre et Chaux ® when the works are very exposed to rain, frost and prevailing winds.

See Fig.1 below or ask us for advice if you are unsure about *ECO Beton ®* and Plâtre et Chaux ®.

Composition

ECO Beton ® is a material coming from a natural hydraulic binder made from a single raw material: a argillaceous limestone baked between 500°C and 1200°C, of regular composition, extracted from homogeneous banks, followed by a very fine grinding. It meets the French standard **NF P 15-314**. It does not require protective paint and has exceptional resistance to weathering, even to water runoff and sea air.

ECO Beton ® can be used for the restoration of old buildings, for the renovation of historical monuments and works of art, for the decoration of new constructions and in eco-construction.

NB: for certain products requiring dimensional stability such as long and large moldings, *ECO Beton ®* can be adjuvanted and reinforced with PAN (poly acrylonitrile) fibers.

Fire resistance

ECO Beton ® is neither combustible nor explosive and will not facilitate or fuel the combustion of other materials.

Class A1. Full performance report available upon request.

Manufacturing

ECO Beton ® is poured into a mold or pulled over marble in successive layers.

Vegetable or glass fibers and possibly pigments are incorporated and embedded in the last layers.

Installation on site

Fixing is done with cement glue on a clean and sound substrate. Gesso has tested and validated **Sika Ceram 260 Starflex** adhesive mortar.

Caution: Cement glue does not adhere to 100% synthetic plasters and renders. A test must be carried out beforehand.

In case of difficult adhesion, the use of a low absorption primer is necessary. Gesso has tested and recommends **MAPEI's Eco Prim Grip** primer.

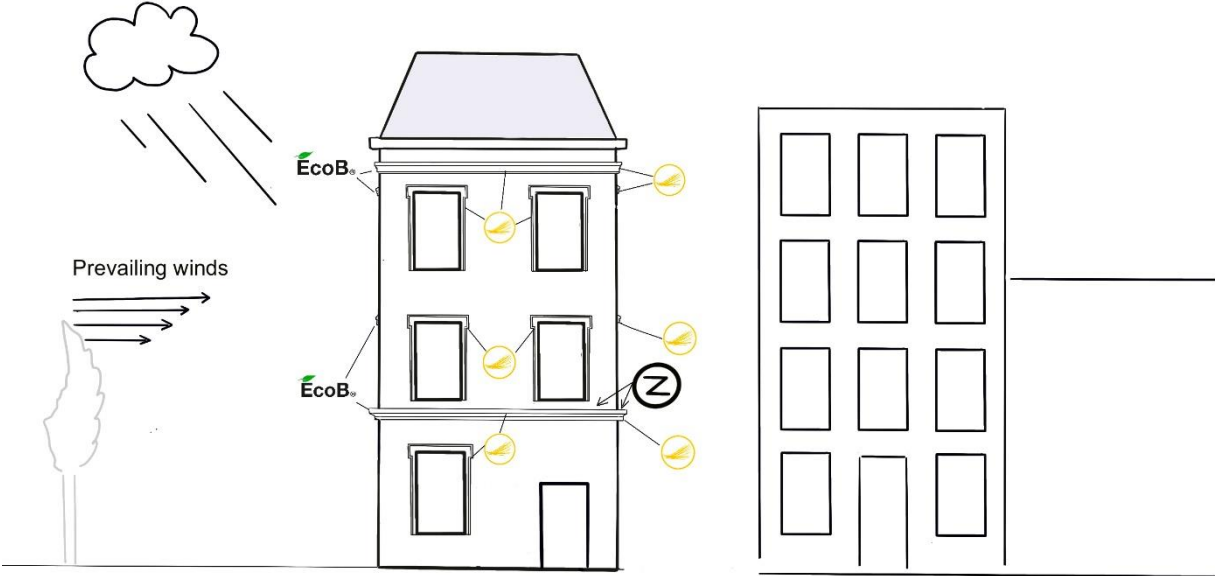
For heavy or large ornaments, the fixing is also mechanical with the use of electro-galvanized screws. The screw head is countersunk into the molding and then closed again.

All joints and connections must be filled with the same adhesive mortar to avoid water penetration in the ornament.

Painting

If painting is required, the contractor shall use an exterior grade paint suitable for concrete structures.

FIGURE 1.



-  Plâtre et Chaux
-  Eco-beton
-  Zinc